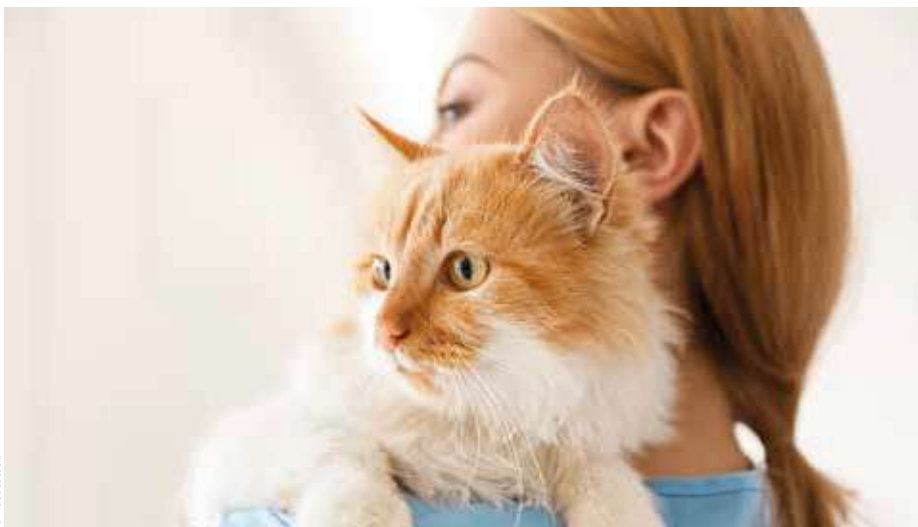


PLAN MODULAIRE EN MÉDECINE FÉLINE



© AdobeStock

PRÉSENTATION

La population de chats en France avoisine les 15 millions et leur médicalisation est croissante. Le Plan modulaire en médecine féline a pour objectif de répondre à cette activité en développement constant.

PUBLIC

Plan modulaire en médecine féline s'adresse aux vétérinaires souhaitant développer les soins aux chats et leur activité féline.

PRÉREQUIS

Être vétérinaire.

DÉROULEMENT DE LA FORMATION

- Le Plan modulaire est composé de 10 modules thématiques de 3 jours s'étalant sur 2 ans.
- Chaque module comporte des cours donnés par des experts de chaque discipline, suivis de travaux dirigés et de temps d'échanges autour de cas cliniques.
- Le nombre de participants est limité à 20.
- Un support de formation (proceeding) est mis à disposition des participants une semaine avant chaque module de formation.
- Les objectifs sont détaillés pour chaque module.

PARCOURS PÉDAGOGIQUE

Découvrez les objectifs pédagogiques de nos modules à la page suivante.

PROGRAMME DE FORMATION

- Module 1 - Généralités, comportement
- Module 2 - Médecine préventive, maladies infectieuses et prélèvements
- Module 3 - Uronéphrologie et endocrinologie
- Module 4 - Dermatologie/ immunologie
- Module 5 - Cardiorespiratoire
- Module 6 - Chirurgie et réanimation
- Module 7 - Gastroentérologie/ hépatologie
- Module 8 - Ophtalmologie et dentisterie
- Module 9 - Neurologie et appareil reproducteur
- Module 10 - Cancérologie et synthèse

LIEU DE LA FORMATION

📍 PARIS - AFVAC - 40 rue de Berri - 75008 Paris

SUIVI ET ÉVALUATION

- Un responsable scientifique de module est disponible durant toute la formation.
- Une feuille d'émargement par demi-journée est à remplir à l'arrivée des participants.
- À l'issue de chacun des modules, un questionnaire d'évaluation de la formation est envoyé par mail à chaque participant.
- Une évaluation des compétences acquises est réalisée à l'issue de chaque module. Elle permet en cas de réussite (note supérieure à 10) de doubler les crédits de formation continue (CFC) obtenus. Le corrigé personnalisé est envoyé 15 jours après la formation par voie électronique.
- Un certificat de réalisation est délivré à l'issue de chaque module, ainsi qu'une attestation indiquant le nombre de CFC obtenus.

POINTS DE FORMATION CONTINUE

Chaque module permet d'acquérir des CFC dont la valeur est susceptible d'être doublée si la note obtenue à l'évaluation des connaissances est supérieure à la moyenne.

Renseignements & inscription

Jérôme BUISSON

Email : jbuisson@afvac.com

Tél : 01 53 83 91 05

Frais d'inscription*

	HT	TTC
déjeuner inclus	Totalité PM	
Vétérinaire	8 250 €	9 900 €
déjeuner inclus	Module à l'unité	
Vétérinaire	1 225 €	1 470 €

sous réserve de places disponibles

► FORMATEURS

Isabelle TESTAULT (DV, CEAV Médecine Interne, DESV Médecine Interne), Vassiliki GOUNI (DV, Dip. ECVIM-CA [Cardiology], PhD), Émilie KRAFFT (DV, Dip. ECVIM-CA, PhD, CEAV Médecine Interne), Céline POUZOT-NEVORET (DV, PhD, Dip. ECVECC), Alexandra NECTOUX (DV, MSc, Dip. ECVECC), Anthony BARTHÉLEMY (DV, PhD, Praticien hospitalier), Stéphanie CLAEYS (DV, PhD, Dip. ECVS), Delphine SARRAN (DV), Iban IRUBETAGOYENA (DV, DESV en Chirurgie, Dip. ECVS), Fabien ARNAULT (DV, Dip. ECVS), Suzy VALENTIN (DV, Dip. ACVIM et ECVIM-CA), Pauline DEPREZ (DV, Résident ECVDI-SA), Franck JOLIVET (DV, Dip. ECVIM), Franck FLOCH (DV, Dip. ECVIM-CA (oncologie), CEAV Médecine Interne), Olivier TOULZA (DV, Dip. ACVIM, Dip. ECVIM, Spécialiste Médecine Interne), Virginie FOUQUE (DV, DE Ophtalmologie), Thierry AZOULAY (DV, DESV Ophtalmologie), Mihai GUZU (DV, Dip. EVDC), Simon GAULT (DV, Résident EVDC, Licence de biologie cellulaire et physiologie animale), Kirsten GNIRS (DV, Dip. ECVN), Aurélien JEANDEL (DV, Dip. ECVN), Xavier LEVY (DV, Dip. ECAR), Juliette ROOS (DV, Dip. ECAR)

*tarifs donnés à titre indicatif et pouvant être modifiés. Consulter le site de l'AFVAC



Généralités, comportement

Module 1

► LIEU

(3 journées)

📍 AFVAC - 40 rue de Berri - 75008 Paris

► OBJECTIFS PÉDAGOGIQUES

- Organiser au sein d'une clientèle généraliste canine et féline une "marche en avant" spécifique à l'espèce féline (accueil, consultation, hospitalisation...).
- Dégager de grandes particularités nutritionnelles de l'espèce féline et élaborer une ration physiologique de même qu'une préventive pour l'obésité.
- Identifier un trouble de la relation chez le Chat, de conseiller pour l'éviter et de proposer un traitement.
- Identifier un trouble relié au territoire chez le chat et de proposer trois mesures de prévention et de proposer un traitement.

Médecine préventive, maladies infectieuses et prélèvements

Module 2

► LIEU

(3 journées)

📍 AFVAC - 40 rue de Berri - 75008 Paris

► OBJECTIFS PÉDAGOGIQUES

- Décrire les situations cliniques permettant d'évoquer ou suspecter les maladies infectieuses étudiées.
- Mettre en oeuvre une stratégie diagnostique face à une suspicion diagnostique dans le cas des maladies citées.
- Décrire les examens biologiques spécifiques les plus appropriés au diagnostic de ce type de maladie, les critères de leur choix et de l'interprétation des résultats.
- Prendre les mesures adaptées à la prévention de ces maladies.
- Mettre en place un protocole vaccinal raisonné.
- Intégrer des particularités sémiologiques paracliniques de l'espèce féline.
- Construire une démarche diagnostique face à une anémie.

Uronéphrologie et endocrinologie

Module 3

► LIEU

(3 journées)

📍 AFVAC - 40 rue de Berri - 75008 Paris

► OBJECTIFS PÉDAGOGIQUES

- Dégager les grandes particularités cliniques et thérapeutiques en uronéphrologie féline.
- Mettre en place un protocole thérapeutique face à un animal insuffisant rénal et de réaliser le suivi à long terme.
- Construire une démarche diagnostique et thérapeutique face à une obstruction de l'appareil urinaire.
- Dégager les grandes particularités cliniques et thérapeutiques en endocrinologie féline.
- Prendre en charge, du diagnostic au suivi thérapeutique, un animal diabétique.
- Adapter le traitement d'un animal hyperthyroïdien en fonction de l'examen clinique et des analyses biologiques.

Dermatologie / immunologie

Module 4

► LIEU

(3 journées)

📍 AFVAC - 40 rue de Berri - 75008 Paris

► OBJECTIFS PÉDAGOGIQUES

- Reconnaître et traiter les principales dermatoses parasitaires du chat.
- Connaître les grands syndromes en dermatologie féline : la dermatite miliaire, l'alopecie auto-induite, le complexe granulome éosinophilique, le prurit cervicofacial.
- Décrire des maladies internes responsables de lésions cutanées chez le Chat.
- Reconnaître et traiter une dermatite faciale du Persan et une urticaire pigmentaire des races nues.
- Prendre en charge les maladies immunitaires du chat les plus fréquemment observées : dermatites allergiques, pemphigus foliacé, anémies immunologiques, polyarthrites.



Cardiorespiratoire

► LIEU

(3 journées)

📍 AFVAC - 40 rue de Berri - 75008 Paris

► OBJECTIFS
PÉDAGOGIQUES

- Reconnaître les signes d'appel de cardiomyopathie chez le Chat.
- Mettre en oeuvre et interpréter les examens complémentaires nécessaires dans la démarche diagnostique d'une cardiomyopathie chez le chat.
- Mettre en place une thérapeutique adaptée lors de phase aiguë et lors de phase chronique.
- Prendre en charge les complications éventuelles (thromboembolies).
- Repérer un animal dyspnéique et localiser l'atteinte.
- Choisir les bons examens complémentaires pour l'exploration d'une affection pulmonaire.
- Traiter les principales affections thoraciques : pyothorax, bronchopneumonies, asthme.
- Acquérir une démarche de lecture des radiographies thoraciques chez le Chat.
- Reconnaître les signes d'hypertension systémique et la prendre en charge dans sa phase aiguë et dans sa phase chronique.

Module 5

Chirurgie et réanimation

► LIEU

(3 journées)

📍 AFVAC - 40 rue de Berri - 75008 Paris

► OBJECTIFS
PÉDAGOGIQUES

- Mettre en place un plan de fluidothérapie.
- Décrire les différentes étapes et les particularités de la prise en charge du chat en urgence (triage, premiers gestes, place des examens complémentaires).
- Expliquer les particularités de la transfusion chez le Chat.
- Décrire les particularités analgésiques et anesthésiques du chat.
- Décrire les particularités anatomiques du chat leurs incidences lors de traitement chirurgical.
- Réaliser une laparotomie exploratrice et des biopsies, une urétrostomie.
- Décrire les particularités de la chirurgie plastique du chat, du polype nasopharyngien, de la chirurgie de l'oreille, de la chirurgie des hernies diaphragmatiques, des corps étrangers digestifs, du mégacolon.
- Reconnaître les différentes affections associées au syndrome du chat parachutiste.
- Dégager les grandes particularités cliniques et thérapeutiques en pathologie ostéoarticulaire du chat.

Module 6

Gastroentérologie/ hépatologie

► LIEU

(3 journées)

📍 AFVAC - 40 rue de Berri - 75008 Paris

► OBJECTIFS
PÉDAGOGIQUES

- Construire une démarche diagnostique adaptée à l'espèce féline lors de régurgitations, vomissements, diarrhée, constipation.
- Identifier des signes d'appels distants de maladies digestives (alopécie paranéoplasique féline, syndrome hépatocutané, maladie intestinale sans diarrhée...).

Module 7

Ophtalmologie et dentisterie

► LIEU

(3 journées)

📍 AFVAC - 40 rue de Berri - 75008 Paris

► OBJECTIFS
PÉDAGOGIQUES

- Décrire les notions actualisées concernant la pathologie oculaire féline, sa relation avec les maladies générales.
- Pratiquer ou de demander les examens complémentaires indispensables pour leur diagnostic.
- Traiter les maladies oculaires félines les plus courantes.
- Prendre en charge les grandes affections de la sphère oropharyngée : maladie parodontale, stomatites, résorptions dentaires...
- Décrire les indications et la réalisation technique des extractions dentaires.
- Décrire les techniques de diagnostic et de traitement des traumatismes faciaux et des tumeurs buccales.

Module 8



Neurologie et appareil reproducteur

► LIEU

(3 journées)

📍 AFDVAC - 40 rue de Berri - 75008 Paris

► OBJECTIFS
PÉDAGOGIQUES

- Conduire un examen nerveux chez le Chat.
- Dégager les grandes particularités cliniques et thérapeutiques en neurologie féline.
- Décrire les indications des différents examens complémentaires disponibles en neurologie chez le Chat.
- Diagnostiquer si un chat est stérilisé, mâle et femelle.
- Maîtriser le cycle sexuel du chat et contrôler sa reproduction.
- Maîtriser la gestation et la mise bas : comment la dater ? Quand intervenir ? Quelles méthodes ?
- Explorer une infertilité individuelle et en collectivité du mâle et de la femelle.
- Décrire les particularités physiologiques et cliniques du nouveau-né.

Module 9

Cancérologie et synthèse

► LIEU

(3 journées)

📍 AFDVAC - 40 rue de Berri - 75008 Paris

► OBJECTIFS
PÉDAGOGIQUES

- Décrire la présentation clinique des principaux cancers rencontrés dans l'espèce féline et les outils (biologiques, imagerie) indispensables de la démarche diagnostique.
- Établir un pronostic de ces différents cancers.
- Décrire les différents traitements disponibles de ces cancers, leurs indications et leurs contre-indications.
- Mettre en place et pratiquer la chimiothérapie conventionnelle pour les chats dans votre structure.
- Décrire les traitements alternatifs et palliatifs (prise en charge de la douleur, de l'anorexie) disponibles en médecine vétérinaire pour accompagner le chat cancéreux.
- Proposer une démarche diagnostique spécifique à l'espèce féline concernant de grands syndromes fréquemment retrouvés en clientèle tels la polyuro-polydyspie, l'amaigrissement ou l'hypercalcémie.

Module 10