

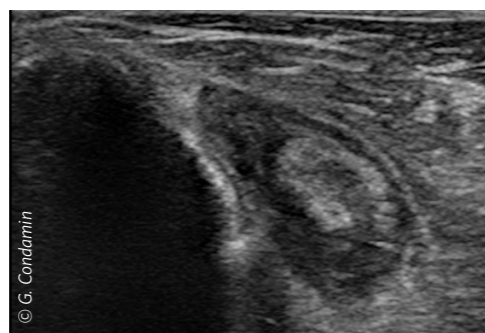
LES 2 ALPES 2017 : LE SQUELETTE INSIDE AND OUTSIDE

LES 2 ALPES DU 22 AU 27 JANVIER 2017

Ces dernières années, le développement des techniques d'imagerie a largement modifié notre approche des affections osseuses et nerveuses. Cependant, les avancées techniques ne permettront jamais de remplacer la base de notre métier : l'examen clinique.

L'ensemble des modules, répartis par région anatomique (tête et cou, colonne, membres) s'appuiera avant tout sur une démarche diagnostique raisonnée permettant un choix éclairé des techniques d'imagerie. Le traitement des principales affections sera également abordé.

Pour réussir ce challenge, nous avons réuni les radiologues du GEIM, les neurologues du GEN et un chirurgien du GEC. Nous sommes tous impatients de vous retrouver dans le cadre magnifique des 2 Alpes.



► DU DIMANCHE 22 AU VENDREDI 27 JANVIER 2017 HÔTEL MERCURE LES 2 ALPES 1800

1 Promenade des Écrins - 38860 LES 2 ALPES / Tél: 04 76 79 29 29

L'hôtel Mercure 2 Alpes sera privatisé et accordera des tarifs préférentiels aux congressistes

CONFÉRENCIERS

H. GALLOIS-BRIDE (DV, DEA Imagerie Médicale) • J. SONET (DV) • I. TESTAULT (DV, CEAV Médecine Interne) • L. COUTURIER (DV, Dip. ECVDI) • G. CONDAMIN (DV, CEAV Médecine Interne) • E. GOMES (DV, Dip. ECVDI) • F. DURIEUX (DV, Dip. ECVDI) • K. GNIRS (DV, Dip. ECVN) • L. CAUZINILLE (DV, Dip. ECVN, Dip. ACVIM (neurologie)) • J. COUTURIER (DV, Dip. ECVN) • P. GUILLAUMOT (DV, Dip. ECVS)

DIMANCHE 22 JANVIER 2017

17h00 - 17h30 **Accueil / Remise des dossiers - 17h30 : Présentation de la semaine et des partenaires**

17h50 - 20h00	17h50 Introduction au congrès H. GALLOIS-BRIDE, L. COUTURIER, L. CAUZINILLE, F. DURIEUX
	18h00 Signes cliniques nerveux d'atteinte extra-crânienne (anisocorie (III)/syndrome CB Horner), paralysie masticatoire (V), paralysie faciale (VII), syndrome vestibulaire périphérique (VIII)) - L. CAUZINILLE
	18h30 Échographie de la région cervicale : réalisation et indications illustrées à partir de cas cliniques - I. TESTAULT
	18h55 Imagerie (radio et en coupes) du crâne hors encéphale : quelle technique privilégier et diagnostic étiologique ? (dont oreilles moyenne et interne) - L. COUTURIER
	19h25 Traumatologie du crâne : le point de vue du chirurgien et du neurologue P. GUILLAUMOT, L. CAUZINILLE
	19h50 Questions

« Tête et cou outside »

LUNDI 23 JANVIER 2017

08h00 - 10h00	08h00 De la douleur cervicale à la tétraplégie : diagnostic différentiel (vasculaire, inflammatoire, anomalie congénitale, néoplasique, dégénératif) - K. GNIRS
	08h30 Imagerie cervicale : quelle technique privilégier et diagnostic étiologique ? (tissus mous et colonne) - L. COUTURIER
	09h00 Traitement médical des affections nerveuses cervicales - K. GNIRS
	09h25 Traitement chirurgical des affections cervicales (tissus mous, hernie, traumatologie vertébrale) - J. COUTURIER, P. GUILLAUMOT
	09h50 Questions

« La colonne inside et outside »

10h00 - 16h00 **Activité libre - 16h00 : Goûter, Exposition commerciale**

17h00 - 20h00	17h00 GROUPE 1: TD chirurgie des oreilles en vidéos	17h00 GROUPE 2: TP neurologie : réaliser un examen nerveux de A à Z (crâne et tronc)
	18h30 Inversion des groupes	

20h00 **Repas et soirée**

MARDI 24 JANVIER 2017

08h00 - 10h00	08h00 De la douleur dorsale à la paralysie tonique : diagnostic différentiel (vasculaire, inflammatoire, anomalie congénitale, néoplasique, dégénératif) - J. COUTURIER
	08h30 Imagerie de la colonne : quelle technique privilégier et diagnostic étiologique ? F. DURIEUX
	09h00 Traitement médical des affections nerveuses dorsales - J. COUTURIER
	09h25 Traitement chirurgical des affections dorsales (tissus mous, hernie, traumatologie vertébrales) - K. GNIRS, P. GUILLAUMOT
	09h50 Questions

« La colonne inside et outside »

10h00 - 17h00 **Activité libre - 16h00 : Goûter, Exposition commerciale**

17h00 - 20h00	17h00 GROUPE 1: TD Neurologie : présentation des affections neuromusculaires les plus courantes en vidéo	17h00 GROUPE 2: TD lecture radiographies colonne sur Mac
	18h30 Inversion des groupes	

20h00 **Repas et soirée**

MERCREDI 25 JANVIER 2017

08h00 - 10h00	08h00 Aspect radiographique des affections osseuses diffuses, multifocales et focales J. SONET	08h30 Aspect radiographique des fractures, de leur réparation et de leurs complications H. GALLOIS-BRIDE, P. GUILLAUMOT
	08h55 Imagerie de la dysplasie des coudes et des hanches chez le jeune : quoi de neuf en 2017 ? - G. CONDAMIN	09h30 Aspect échographique des principales affections tendineuses et articulaires - J. SONET
	09h50 Questions	

« les membres inside et outside »

10h00 - 16h00 **Activité libre - 16h00 : Goûter, Exposition commerciale**

17h00 - 20h00	17h00 GROUPE 1: TP Ponction et analyse du LCR / Ponction et analyse articulaire J. COUTURIER, P. GUILLAUMOT	17h00 GROUPE 2: TP échographie : échographie normale du cou : thyroïde / nœuds lymphatiques cervicaux / glandes salivaires
	18h30 Inversion des groupes	

20h00 **Repas et soirée**

JEUDI 26 JANVIER 2017

08h00 - 10h00	08h00 De la douleur lombosacrée à la paralysie flasque : diagnostic différentiel (vasculaire, inflammatoire, anomalie congénitale, néoplasique, dégénératif) - L. CAUZINILLE
	08h30 Imagerie lombosacrée et caudale : quelle technique privilégier et diagnostic étiologique ? E. GOMES
	09h00 Traitement médical et cas cliniques des affections nerveuses lombosacrées L. CAUZINILLE
	09h25 Traitement chirurgical des affections lombosacrées - P. GUILLAUMOT
	09h50 Questions

« La colonne inside et outside »

10h00 - 17h00 **Activité libre - 16h00 : Goûter, Exposition commerciale**

17h00 - 20h00	17h00 GROUPE 1: TD lecture de radiographies des membres sur Mac - F. DURIEUX	17h00 GROUPE 2: TD échographie : sémiologie échographique musculo-tendineuse J. SONET, G. CONDAMIN
	18h30 Inversion des groupes	

20h00 **Repas et soirée**

VENDREDI 27 JANVIER 2017

08h00 - 10h20	08h00 Signes d'atteinte prosencéphalique - K. GNIRS
	08h40 Encéphalopathie : quelle technique privilégier et diagnostic étiologique ? - E. GOMES
	09h10 Mon chat est « paralysé » ! - I. TESTAULT
	09h30 Affections neurologiques émergentes - J. COUTURIER
	10h00 Questions, discussion sur la semaine

« La tête inside »
+
« Est-ce bien neuro ?? »

10h30 **Évaluation des connaissances, Clôture du Congrès**