

À compléter et retourner à: **AFVAC, 40 rue de Berri - 75008 PARIS**

## PARTICIPANT

Nom, prénom .....

Adresse .....

Tél/fax .....

E-mail (individuel)\* .....

Exercice:  Libéral  Salarié

N° adhérent afvac .....

N° d'ordre national .....

Coordonnées pour la facturation (si différentes de la personne participant à la formation) :

Employeur du participant à la formation

Nom .....

Code postal, Ville .....

E-mail .....

Si vous êtes en situation de handicap, merci de nous le faire savoir afin de mettre en place les dispositifs nécessaires.

En cochant cette case\*\* :

- j'accepte et je reconnais avoir pris connaissance de la description de la formation, m'être assuré(e) que le bénéficiaire de la formation remplit les prérequis nécessaires et je m'engage à communiquer les informations sur la formation au bénéficiaire de la formation.

- j'accepte et je reconnais avoir pris connaissance des Conditions Générales de Vente\*\*\* et du règlement intérieur\*\*\* et avoir transmis les informations au participant de la formation.

## PAIEMENT

Chèque bancaire à l'ordre de l'AFVAC

Carte de crédit VISA - MASTERCARD : \_\_\_\_\_ Date d'expiration : \_\_\_\_\_

Cryptogramme visuel (au dos) : \_\_\_\_\_ Signature : \_\_\_\_\_

Virement bancaire au compte BNP - IBAN : FR76 3000 4008 0400 0226 3656 236 - BIC : BNPAFRPP3AA

N° de TVA européen de l'AFVAC : FR 13321592701. Une facture vous sera adressée ultérieurement faisant ressortir la TVA récupérable par le participant. Renseignements FIF-PL / OPCO-EP (Anciennement Actaliens) : Numéro organisme de formation AFVAC : 11 75 170 63 75 / N° de SIRET AFVAC : 321 592 701 000 31.

\*Champ indispensable pour recevoir les documents inhérents à la formation \*\*Conditions obligatoires pour valider l'inscription à la formation  
\*\*\*Disponibles sur le site de l'afvac sur <https://afvac.com/cgv>. et [https://afvac.com/reglement\\_interieur](https://afvac.com/reglement_interieur)

## FRAIS D'INSCRIPTION

Tous nos prix sont TTC: TVA à 20%

- ▶ Vétérinaire adhérent AFVAC 185 €
- ▶ Vétérinaire non-adhérent 250 €
- ▶ Etudiant AFVAC Junior 90 €

**FRAIS DE RESTAURATION INCLUS**

*Inscription possible en ligne sur [afvac.com](http://afvac.com)*



**INSCRIPTION OBLIGATOIRE  
AVANT LE 12 JUIN**

### Grands Partenaires de l'AFVAC 2022



Distribué par



### Partenaires de la section régionale Sud-Est



Partenaire de l'événement



40 rue de Berri - 75008 PARIS - Tél. : 01 53 83 91 60 - Fax : 01 53 83 91 69  
E-mail : [contact@afvac.com](mailto:contact@afvac.com) - [afvac.com](http://afvac.com)

# LES LYMPHOMES CHEZ LE CHIEN ET LE CHAT

**LE PONTET-AVIGNON - 16 JUIN 2022**

*afvac.com · Association reconnue d'utilité vétérinaire*

# LES LYMPHOMES CHEZ LE CHIEN ET LE CHAT

LE PONTET-AVIGNON - 16 JUN 2022

Notre traditionnelle journée de formation se déplace cette année à **Avignon**, dans un établissement très agréable et facilement accessible. Le thème abordé sera **les lymphomes du chien et du chat**. Deux conférenciers de grande qualité, Thomas Chavalle et Benoît Rannou, partageront leurs connaissances et leur retour d'expérience. Le programme, riche et varié, nous permettra de faire un point complet sur le diagnostic et le traitement de ces tumeurs régulièrement rencontrées dans nos structures. Les NAC ne seront pas non plus oubliés en fin de journée.

## ► JEUDI 16 JUN 2022 AUBERGE DE CASSAGNE

450 allée de Cassagne, 84130 Le Pontet-Avignon  
Tél.: 04 90 31 04 18 - Email: spa@aubergedecassagne.com

### Prérequis

Être vétérinaire ou étudiant vétérinaire.

### Objectifs pédagogiques

Être capable de :

- reconnaitre les différentes présentations cliniques des lymphomes chez le chien et le chat ;
- décrire et choisir les différents examens complémentaires nécessaires au diagnostic des lymphomes chez le chien et le chat ;

- choisir une stratégie thérapeutique adaptée aux différents types de lymphome chez le chien et le chat ;

- diagnostiquer et traiter les formes les plus fréquentes de lymphome chez les NAC.

### Modalités d'apprentissage

6h de programme se déclinant en 5h50 d'exposé, 10 min de discussion.

### Validation

Cette formation vous apporte 0,30 CFC, valeur qui sera doublée si la note obtenue lors de l'évaluation des connaissances est supérieure à la moyenne.

### Contrôle d'acquisition des connaissances

QCM pour valider les acquis. Attestation de suivi de formation.

### Renseignements sur le programme de formation

Benoît SIMIAN-SALVAY  
Email : b.simian-salvay@animedis.fr  
Tél. : 04 91 82 13 13

### Renseignements sur l'inscription et sur l'accessibilité aux personnes présentant un handicap

Béatrice PARADISO  
Email : bparadiso@afvac.com  
Tél. : 01 53 83 91 01



Cette formation est accessible aux personnes handicapées (Contacter le responsable des inscriptions).

### FORMATEURS

T. CHAVALLE (DV, Ancien résident, éligible ECVIM-CA Oncology) - B. RANNOU (DV, Dip. ACVP)

16 JUN 2022

08h00 - 09h00 Accueil des participants

- 09h00 Lymphomes chez les animaux de compagnie : de quoi parle-t-on ? Epidémiologie, variétés des présentations cliniques - T. CHAVALLE, B. RANNOU
- 09h20 Diagnostic du lymphome chez le chien : quels examens réaliser obligatoirement ? Quels examens recommander ? - T. CHAVALLE, B. RANNOU
- 10h05 Bilan d'extension du lymphome chez le chien : quels examens d'imagerie choisir et pourquoi ? T. CHAVALLE

11h05 - 11h35 Pause

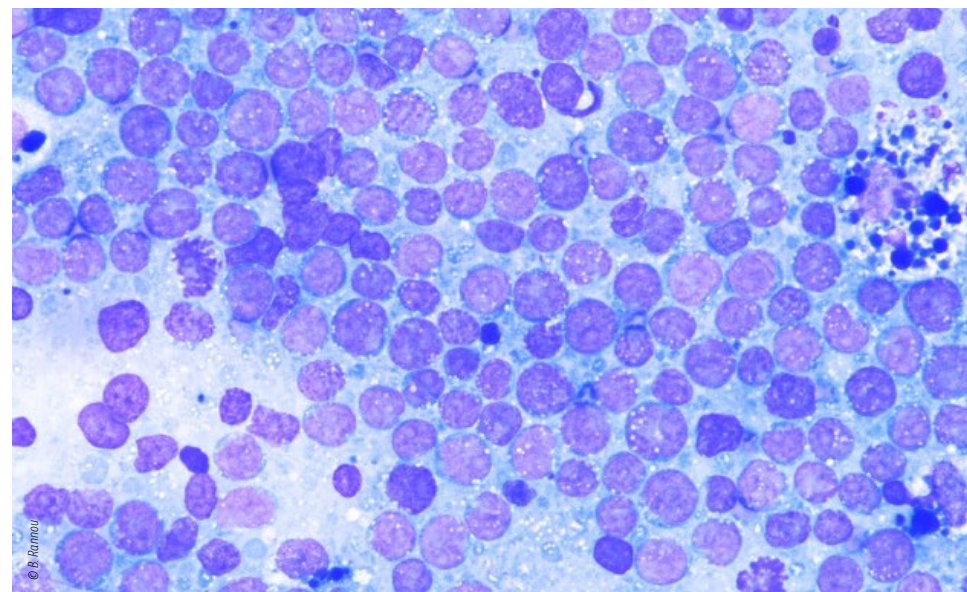
- 11h35 Stratégies thérapeutiques dans les lymphomes multicentriques de haut-grade chez le chien : recommandations de traitement - T. CHAVALLE

12h35 - 14h00 Déjeuner

- 14h00 Au-delà du lymphome multicentrique chez le chien : recommandations de prise en charge de quelques entités particulières - T. CHAVALLE
- 14h45 Lymphomes chez le chat : classifications et hétérogénéité des présentations cliniques T. CHAVALLE, B. RANNOU
- 15h15 Lymphomes digestifs chez le chat : des entités multiples, des prises en charges à adapter T. CHAVALLE, B. RANNOU

16h00 - 16h30 Pause

- 16h30 - 17h25 16h15 Au-delà des lymphomes digestifs chez le chat : quelques entités particulières - T. CHAVALLE  
17h15 Discussion



© B. Rannou