

JOURNÉE IMAGERIE ABDOMINALE : le tube digestif et ses annexes

PLAISANCE-DU-TOUCH - 16 OCTOBRE 2020

Après le succès de la journée « imagerie thoracique », il nous a semblé évident qu'une suite s'imposait. Sur le principe d'une journée résolument pratique, nous allons aborder les différents apports de l'imagerie dans le diagnostic des affections du tube digestif, du foie et du pancréas.

► **VENDREDI 16 OCTOBRE 2020**

LE MAS TOLOSA

79 Rue des Chenes - 31830 Plaisance-du-Touch

Tél : 05 34 50 42 79

Prérequis

Être vétérinaire.

Objectifs pédagogiques

Être capable de :

- choisir et d'interpréter les examens d'imagerie les plus adaptés dans le diagnostic des atteintes hépatiques ;
- choisir et d'interpréter les examens d'imagerie les plus adaptés dans le diagnostic des affections du tube digestif ;
- choisir et d'interpréter les examens d'imagerie les plus adaptés dans le diagnostic des maladies pancréatiques.

Modalités d'apprentissage

6h30 d'exposé.

Validation

Cette formation vous apporte 0,325 CFC, valeur qui sera doublée si la note obtenue lors de l'évaluation des connaissances est supérieure à la moyenne.

Contrôle d'acquisition des connaissances

QCM pour valider les acquis.
Attestation de suivi de formation

Renseignements sur le programme de formation

Thierry LOUGE
Email : louge.th@wanadoo.fr
Tél. : 05 62 34 33 22

Renseignements sur l'inscription et sur l'accessibilité aux personnes souffrant d'un handicap

Jérôme BUISSON
Email : jbuissou@afvac.com
Tél. : 01 53 83 91 05



Cette formation est accessible aux personnes handicapées (Contacter le responsable des inscriptions).

FORMATEURS

L. BLOND (DV, MSc, Dip. ACVR) · A. COMBES (DV, PhD, Dip. ECVDI) · E. GOMES (DV, Dip. ECVDI)

PROGRAMME

08h30-09h00 **Accueil des participants**

- 09h00-10h30
- 09h00** Foie 1 : vascularisation (système porte, focus sur le shunt porto-systémique, veines hépatiques) - E. GOMES
 - 09h30** Foie 2 : voies biliaires (focus sur la dilatation/obstruction des voies biliaires extra-hépatiques, mucocèle biliaire) - E. GOMES
 - 10h00** Foie 3 : parenchyme (hépatites chroniques) - E. GOMES

10h30-11h00 **Pause**

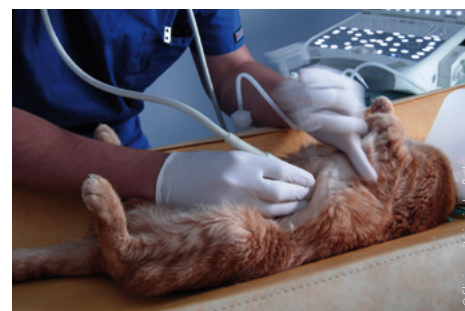
- 11h00-12h30
- 11h00** Foie 4 : parenchyme (tumeurs hépatiques) - E. GOMES
 - 11h30** Estomac 1 : hernie hiatale, comment faire ? SDTE quoi de neuf ? Retard de vidange - A. COMBES
 - 12h00** Estomac 2 : gastropathie hypertrophique, sténose du pylore, ulcères, tumeurs - A. COMBES

12h30-14h00 **Pause déjeuner**

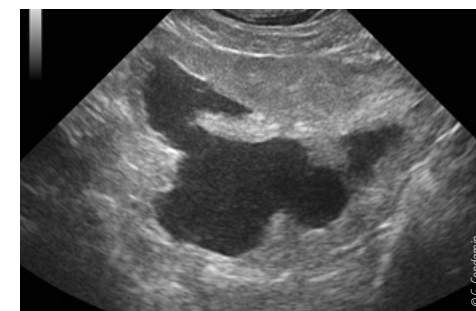
- 14h00-15h30
- 14h00** Intestin grêle 1 : focus sur le syndrome occlusif - L. BLOND
 - 14h30** Intestin grêle 2 : entérites chroniques et lymphome diffus - L. BLOND
 - 15h00** Intestin grêle 3 : autres tumeurs - L. BLOND

15h30-16h00 **Pause**

- 16h00-18h00
- 16h00** Pancréas : Pancréatite, insulinome, où en est-on ? - A. COMBES
 - 16h30** Gros Intestin : Colite, tumeur, mégacolon - L. BLOND
 - 17h00** Imagerie abdominale en situation d'urgence (AFAS) - A. COMBES
 - 17h30** Questions



© Clinique vétérinaire Les Hérons



© G. Condamin

PROCHAINES DATES DU CYCLE

- 27 novembre 2020 **Journée pneumologie canine à partir de cas cliniques**
- 5 février 2021 **Le Lapin en consultation**