

Jamais sur le patient la première fois ! Les auto sutures chirurgicales ont un champs d'application large en chirurgie abdominale et thoracique et offrent pour principaux avantages une réduction du temps chirurgical, du traumatisme tissulaire et de la contamination per opératoire tout en préservant le support vasculaire. Cette journée sera l'occasion pour chaque participant de se mettre en situation réelle sur des modèles cliniques pour la réalisation de procédures chirurgicales abdominales et thoraciques à l'aide d'auto-sutures.

▶ **JEUDI 23 AVRIL 2020**
École de Chirurgie de Nancy

Faculté de Médecine Bâtiment D
9, avenue Forêt de Haye - 54505 Vandœuvre-Lès-Nancy

ACCRÉDITATION FCV

Objectifs pédagogiques

Être capable de :

- décrire les applications relatives aux différents types d'auto-sutures chirurgicales ;
- réaliser une lobectomie hépatique, une entérectomie, une gastrectomie partielle, une lobectomie pulmonaire avec des auto-sutures sur des modèles cliniques.

Modalités d'apprentissage

6h de programme se déclinant en 3h d'exposé, 3h de TP.

Contrôle d'acquisition des connaissances

QCM pour valider les acquis.
Attestation de suivi de formation.

Validation

Cette formation vous apporte 0.60 CFC, valeur qui sera doublée si la note obtenue lors de l'évaluation des connaissances est supérieure à la moyenne.

RENSEIGNEMENTS SCIENTIFIQUES

Jean-Philippe BILLET
Email : jpbillet@hotmail.com

RENSEIGNEMENTS INSCRIPTION

Jerôme BUISSON
Email : jbuissou@afvac.com
Tél : 01 53 83 91 05

PROGRAMME

08h30-09H00 **Accueil des participants**

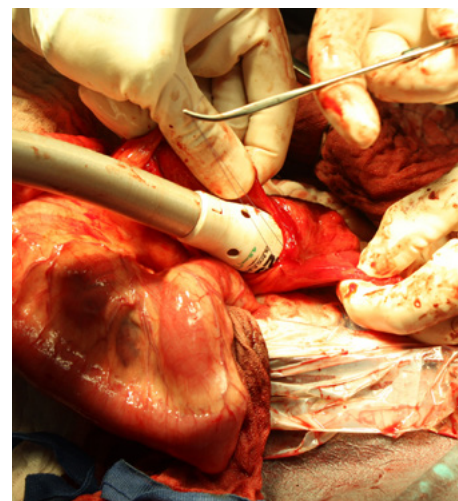
09h00-10h00
09h00 Principes de base des auto-sutures chirurgicales - J.-G. GRAND
09h30 Applications des auto-sutures en chirurgie - J.-G. GRAND

10h00-10H30 **Pause**

10h30-12h00
10h30 Les auto-sutures « Thoraco-Abdominal » (TA) - J.-G. GRAND
11h00 Les auto-sutures « Gastro-Intestinal Anastomosis » (GIA) - J.-G. GRAND
11h30 Les auto-sutures Circulaires "End-to-End anastomosis" (EEA) - J.-G. GRAND

12h00-13H30 **Déjeuner**

13h30 **Travaux pratiques** : « DRY LAB » TA et GIA sur dispositifs en mousse J.-G. GRAND
14h00 **Travaux pratiques** : « WET LAB » sur Modèles Cliniques Vivants : lobectomie hépatique (TA), résection gastro-intestinale et anastomose (GIA, TA), gastrectomie partielle (TA), lobectomie pulmonaire (TA), introduction aux auto-sutures endoscopiques sur simulateur de laparoscopie - J.-G. GRAND
16h30 Discussion - J.-G. GRAND



CONFÉRENCIER

J.-G. GRAND (DV, DESV Chirurgie, Dip. ECVS)