

PLAN MODULAIRE DE FORMATION EN SCANNER (GEIM)



PUBLIC VISÉ

La formation est ouverte aux vétérinaires qui souhaitent offrir au sein des établissements de soins vétérinaires des prestations de qualité accrue en scanner des animaux de compagnie.

PRÉREQUIS

Être vétérinaire. Evoluer dans une structure de soins vétérinaires disposant d'un scanner ou vouée à en disposer dans un avenir proche.

PRINCIPES DU PLAN MODULAIRE

Le plan de formation est composé de 3 modules organisés par niveau.

Ces trois modules peuvent être réalisés à la suite les uns des autres mais ne peuvent pas être suivis dans le désordre. Les notions y seront en effet abordées selon un fil conducteur précis qui vise à permettre une progression dans la capacité de lecture et d'interprétation des images de scanner.

Le premier module, niveau 1, se destine aux vétérinaires désireux d'acquérir les bases nécessaires à la compréhension de la machine scanner, de la formation des images et les bases sémiologiques et anatomiques indispensables à une lecture de leurs examens. Il se déroule sur deux journées.

Le second module, niveau 2, est plus volumineux car constitué de 4 journées, chacune sur une région anatomique différente. Il se destine aux vétérinaires ayant suivi le premier module ou capable de par leur expérience d'en valider les prérequis. Pour cela il sera indispensable de savoir manipuler des images de scanner avec aisance dans un viewer, de savoir reconnaître les artéfacts liés à la technique et de connaître l'anatomie de base du chien et du chat. Dans ce second module les participants apprendront l'anatomie d'intérêt de manière plus détaillée, et l'aspect lésionnel pour chaque région anatomique étudiée.

Le troisième et dernier module, niveau 3, est quant à lui destiné aux vétérinaires ayant déjà une certaine expérience de la lecture de scanner, ou bien ayant suivi le niveau intermédiaire. Ce module est constitué de deux journées de lecture exclusive de cas de scanner, choisis pour leur intérêt pédagogique et diagnostique.

CHAQUE MODULE COMPORTE TROIS TEMPS :

- Une alternance de présentations théoriques et de phases de manipulations pratiques sur ordinateur (exercices de reconstruction sur viewer, exercices d'apprentissage de l'anatomie en coupe, exercices de lecture de cas, ...)
- Des périodes de lecture de cas cliniques choisis pour illustrer les notions vues lors des exposés théoriques et adaptés au niveau du module
- Des phases de discussion en groupe sur les différents cas cliniques proposés, afin de répondre à toutes les interrogations soulevées lors de la lecture individuelle des cas

Pour chaque cours modulaire, le groupe d'apprenants est volontairement limité à 8 personnes. Chaque cours modulaire est encadré par un formateur.

SUIVI ET ÉVALUATION

- Une feuille d'émargement par demi-journée est à remplir à l'arrivée des participants.
- A l'issue de chaque module, un questionnaire d'évaluation de la formation est envoyé par mail à tous les participants.
- A l'issue de chaque module, une évaluation des connaissances est réalisée, elle permet en cas de réussite (note supérieure à 10) de doubler les points de formation continue obtenus. Le corrigé personnalisé est envoyé 15 jours après la formation par voie électronique.

ATTESTATIONS ENVOYÉES

- Une attestation de présence est envoyée à l'issue de la formation.
- Une attestation individuelle de formation est envoyée dans le mois qui suit la formation sur laquelle la note obtenue à l'évaluation des connaissances est mentionnée.

CALENDRIER DE LA FORMATION

Niveau débutant

- Jeudi 23 et vendredi 24 février 2023 - DARDILLY
- Jeudi 16 et vendredi 17 mars 2023 - RENNES

Niveau intermédiaire 1, thorax et abdomen

- Jeudi 27 et vendredi 28 avril 2023 - DARDILLY
- Jeudi 25 et vendredi 26 mai 2023 - RENNES

Niveau intermédiaire 2, tête, musculo-squelettique et colonne

- Jeudi 7 et vendredi 8 septembre 2023 - RENNES
- Jeudi 19 et vendredi 20 octobre 2023 - DARDILLY

Niveau avancé

- Jeudi 12 et vendredi 13 octobre 2023 - RENNES
- Jeudi 23 et vendredi 24 novembre 2023 - DARDILLY

LIEUX DES FORMATIONS

RENNES - Mercure Rennes Centre Gare
1 rue du Capitaine Maignan - 35000 Rennes

DARDILLY - Novotel Lyon Nord - Portes de Lyon
Allée du Camping international - 69570 Dardilly

POINTS DE FORMATION CONTINUE

Chaque module permet d'acquérir de 0,9 à 1,25 CFC, valeur susceptible d'être doublée en cas de note obtenue supérieure à la moyenne lors de l'évaluation des connaissances.

Renseignements & inscription

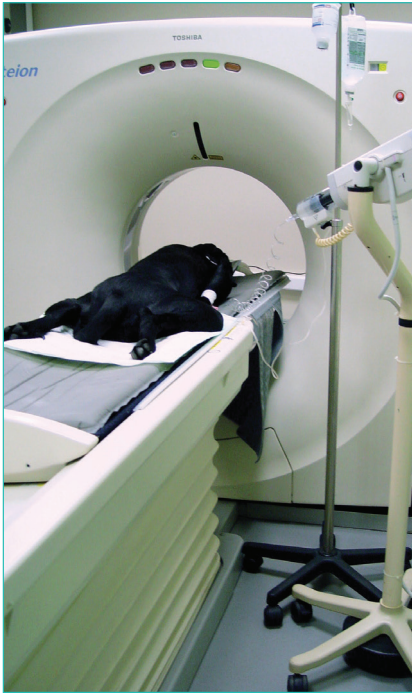
Béatrice Paradiso
Email : bparadiso@afvac.com
Tél : 01 53 83 91 01

Frais d'inscription

1968 € TTC par module (frais de déjeuner inclus)
1800 € TTC par module si l'ensemble du plan modulaire est réservé au même moment

GEIM - PLAN MODULAIRE EN SCANNER NIVEAU DÉBUTANT

IMAGERIE MÉDICALE



► DATES / LIEU

JEUDI 23 ET VENDREDI 24 FÉVRIER 2023 (2 journées)
Novotel Lyon Nord - Portes de Lyon, allée du camping international, 69570 Dardilly

► OBJECTIFS PÉDAGOGIQUES

Jour 1 - Base de l'interprétation du scanner et affection du thorax et de l'abdomen

Être capable de :

- Connaître les principes physiques de la technique scanner ;
- Connaître les différentes générations de scanner et leurs différences ;
- Comprendre le rôle du fenêtrage pour l'interprétation d'un examen scanner ;
- Reconnaître les principaux artefacts de l'image scanner ;
- Savoir utiliser un Viewer DICOM pour la lecture de scanner ;
- Savoir réaliser des reconstructions avancées des images, de type 3D MPR ou MIP ;
- Connaître la séméiologie associée à la lecture d'images scanner ;
- Connaître l'anatomie simplifiée en coupe du thorax et de l'abdomen ;
- Connaître les pathologies intéressantes à évaluer au scanner du thorax et de l'abdomen.

Jour 2 - Les affections de la tête, de la colonne et musculo squelettique

Être capabl de :

- Connaître l'anatomie simplifiée en coupe de la tête, de la colonne et du squelette appendiculaire ;
- Connaître les pathologies intéressantes à évaluer au scanner pour les régions de l'encéphale, des cavités nasales et des oreilles ;
- Connaître les pathologies intéressantes à évaluer au scanner pour la colonne vertébrale, le squelette appendiculaire et les muscles ;
- Réaliser la lecture de cas cliniques simples des régions étudiées.

► FORMATEUR

Mathieu HAREL (DV, Dip. ECVDI)

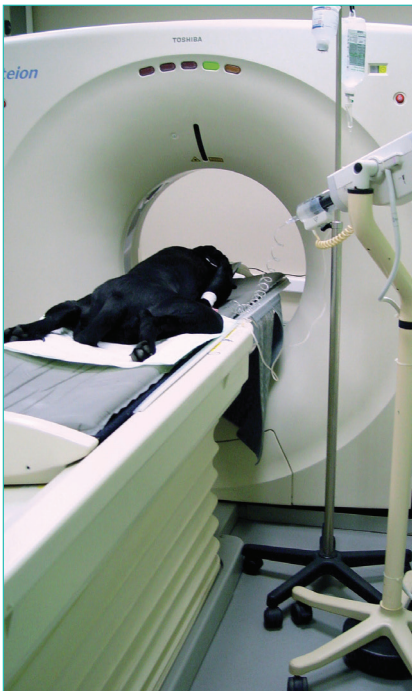
► TARIFS TTC*

Adhérent AFVAC **1968 €**

4 modules réservés en même temps **1800 €**

GEIM - PLAN MODULAIRE EN SCANNER NIVEAU DÉBUTANT

IMAGERIE MÉDICALE



► DATES / LIEU

JEUDI 16 ET VENDREDI 17 MARS 2023 (2 journées)
Mercure Rennes Centre Gare, 1 rue du Capitaine Maignan, 35000 Rennes

► OBJECTIFS PÉDAGOGIQUES

Jour 1 - Base de l'interprétation du scanner et affection du thorax et de l'abdomen

Être capable de :

- Connaître les principes physiques de la technique scanner ;
- Connaître les différentes générations de scanner et leurs différences ;
- Comprendre le rôle du fenêtrage pour l'interprétation d'un examen scanner ;
- Reconnaître les principaux artefacts de l'image scanner ;
- Savoir utiliser un Viewer DICOM pour la lecture de scanner ;
- Savoir réaliser des reconstructions avancées des images, de type 3D MPR ou MIP ;
- Connaître la séméiologie associée à la lecture d'images scanner ;
- Connaître l'anatomie simplifiée en coupe du thorax et de l'abdomen ;
- Connaître les pathologies intéressantes à évaluer au scanner du thorax et de l'abdomen.

Jour 2 - Les affections de la tête, de la colonne et musculo squelettique

Être capabl de :

- Connaître l'anatomie simplifiée en coupe de la tête, de la colonne et du squelette appendiculaire ;
- Connaître les pathologies intéressantes à évaluer au scanner pour les régions de l'encéphale, des cavités nasales et des oreilles ;
- Connaître les pathologies intéressantes à évaluer au scanner pour la colonne vertébrale, le squelette appendiculaire et les muscles ;
- Réaliser la lecture de cas cliniques simples des régions étudiées.

► FORMATEUR

Maïa VANEL (DV, Dip. ECVDI)

► TARIFS TTC*

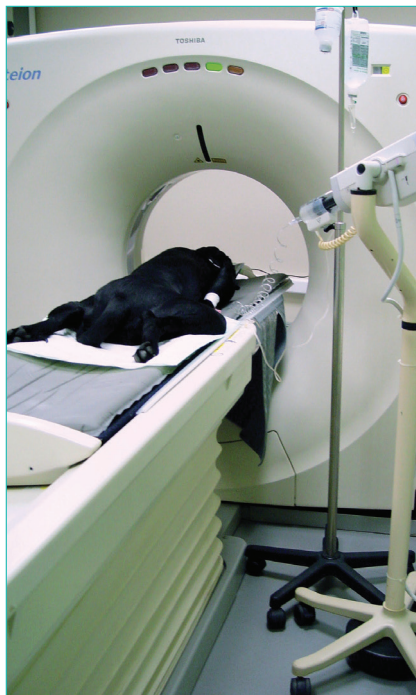
Adhérent AFVAC **1968 €**

4 modules réservés en même temps **1800 €**

*tarifs donnés à titre indicatif et pouvant être modifiés. Consulter le site de l'AFVAC

GEIM - PLAN MODULAIRE EN SCANNER INTERMÉDIAIRE 1 : THORAX ET ABDOMEN

IMAGERIE MÉDICALE



► DATES / LIEU

JEUDI 27 ET VENDREDI 28 AVRIL 2023 (2 journées)

Novotel Lyon Nord - Portes de Lyon, allée du camping international, 69570 Dardilly

► OBJECTIFS PÉDAGOGIQUES

Jour 1 - Thorax

Être capable de :

- Connaître l'anatomie en coupe plus détaillée du thorax (système vasculaire thoracique, lobation pulmonaire, structures médiastinales) ;
- Savoir reconnaître et décrire les remaniements du parenchyme pulmonaire visibles au scanner (bandes parenchymateuses, aspect en verre dépoli, épaissement bronchique...);
- Savoir reconnaître un épaissement des plèvres, un épanchement pleural, un pneumothorax ;
- Connaître les anomalies congénitales des arcs aortiques et leur aspect au scanner ;
- Reconnaître une masse médiastinale et connaître le diagnostic différentiel associé ;
- Explorer les parois thoraciques et connaître les lésions d'intérêt associées (tumeur costale,...).

Jour 2 - Abdomen

Être capable de :

- Connaître l'anatomie des lobes hépatiques ;
- Connaître l'anatomie vasculaire abdominale, et notamment le réseau vasculaire portal ;
- Connaître les principaux types de shunt porto-systémiques ;
- Évaluer le pancréas au scanner, et connaître les limites de cette technique pour l'évaluation de certaines lésions pancréatique (insulinome, ...);
- Établir un diagnostic différentiel raisonné face à un nodule surrénalien ;
- Savoir dans quel cas le scanner peut-être intéressant pour évaluer le tube digestif ;
- Connaître les images associées à la présence d'un uretère ectopique.

► FORMATEUR

Mathieu HAREL (DV, Dip. ECVDI)

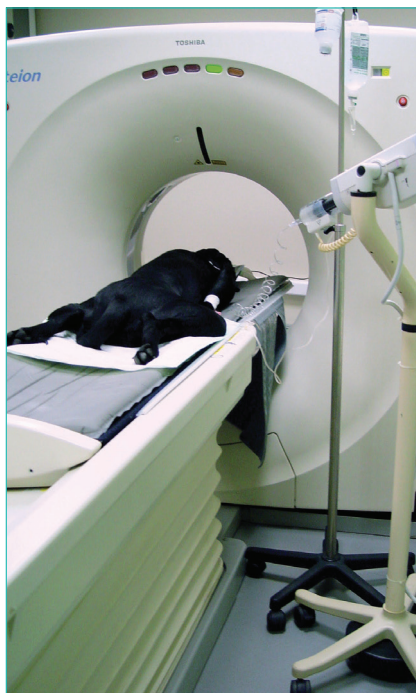
► TARIFS TTC*

Adhérent AFVAC **1968 €**

4 modules réservés en même temps **1800 €**

GEIM - PLAN MODULAIRE EN SCANNER INTERMÉDIAIRE 1 : THORAX ET ABDOMEN

IMAGERIE MÉDICALE



► DATES / LIEU

JEUDI 25 ET VENDREDI 26 MAI 2023 (2 journées)

Mercure Rennes Centre Gare, 1 rue du Capitaine Maignan, 35000 Rennes

► OBJECTIFS PÉDAGOGIQUES

Jour 1 - Thorax

Être capable de :

- Connaître l'anatomie en coupe plus détaillée du thorax (système vasculaire thoracique, lobation pulmonaire, structures médiastinales) ;
- Savoir reconnaître et décrire les remaniements du parenchyme pulmonaire visibles au scanner (bandes parenchymateuses, aspect en verre dépoli, épaissement bronchique...);
- Savoir reconnaître un épaissement des plèvres, un épanchement pleural, un pneumothorax ;
- Connaître les anomalies congénitales des arcs aortiques et leur aspect au scanner ;
- Reconnaître une masse médiastinale et connaître le diagnostic différentiel associé ;
- Explorer les parois thoraciques et connaître les lésions d'intérêt associées (tumeur costale,...).

Jour 2 - Abdomen

Être capable de :

- Connaître l'anatomie des lobes hépatiques ;
- Connaître l'anatomie vasculaire abdominale, et notamment le réseau vasculaire portal ;
- Connaître les principaux types de shunt porto-systémiques ;
- Évaluer le pancréas au scanner, et connaître les limites de cette technique pour l'évaluation de certaines lésions pancréatique (insulinome, ...);
- Établir un diagnostic différentiel raisonné face à un nodule surrénalien ;
- Savoir dans quel cas le scanner peut-être intéressant pour évaluer le tube digestif ;
- Connaître les images associées à la présence d'un uretère ectopique.

► FORMATEUR

Maïa Vanel (DV, Dip. ECVDI)

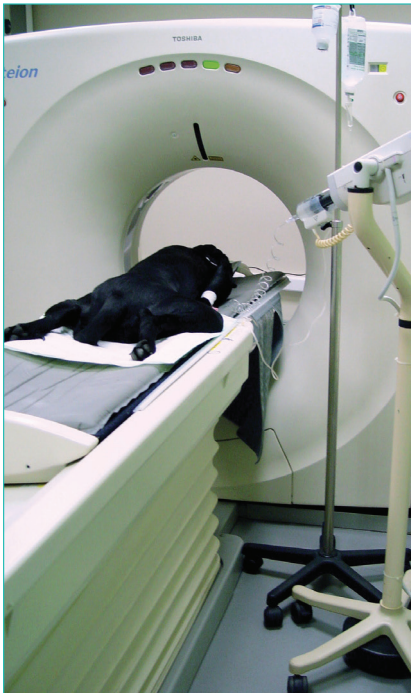
► TARIFS TTC*

Adhérent AFVAC **1968 €**

4 modules réservés en même temps **1800 €**

GEIM - PLAN MODULAIRE INTERMÉDIAIRE 2 : TÊTE MUSCULO-SQUELETTIQUE ET COLONNE

IMAGERIE MÉDICALE



► DATES / LIEU

JEUDI 7 ET VENDREDI 8 SEPTEMBRE 2023 (2 journées)
Mercurie Rennes Centre Gare, 1 rue du Capitaine Maignan, 35000 Rennes

► OBJECTIFS PÉDAGOGIQUES

Jour 3 – Tête

Être capable d'(e) :

- Connaître l'anatomie avancée de la tête (cavités nasales, oreilles, foramens de la base du crâne, structures nerveuses) ;
- Connaître les critères de gravité d'une affection sino-nasale et réduire son diagnostic différentiel en fonction ;
- Connaître les critères scanner permettant de différencier une lésion intra-axiale d'une lésion extra-axiale de l'encéphale ;
- Établir un diagnostic différentiel raisonné d'une lésion cérébrale ;
- Savoir reconnaître une otite externe, moyenne et interne, et connaître les causes favorisantes à rechercher.

Jour 4 – Musculo squelettique et colonne

Être capable de :

- Connaître l'anatomie des coudes, des épaules et des grassets ;
- Reconnaître les différentes composantes d'une dysplasie du coude au scanner ;
- Savoir reconnaître une lésion discale et déterminer son type ;
- Connaître les anomalies conformationnelles raciales de la colonne (Wobbler, hémivertèbres...) ;
- Connaître le principe et l'intérêt d'une étude de contraste type myéloscanner pour évaluer la colonne vertébrale.

► FORMATEUR

Maïa VANEL (DV, Dip. ECVDI)

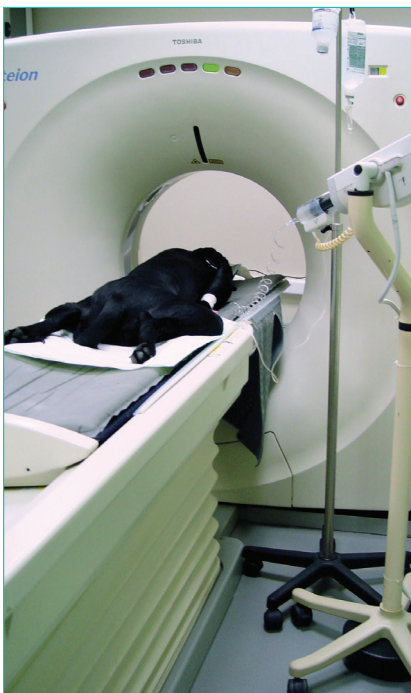
► TARIFS TTC*

Adhérent AFVAC **1968 €**

4 modules réservés en même temps **1800 €**

GEIM - PLAN MODULAIRE INTERMÉDIAIRE 2 : TÊTE MUSCULO-SQUELETTIQUE ET COLONNE

IMAGERIE MÉDICALE



► DATES / LIEU

JEUDI 19 ET VENDREDI 20 OCTOBRE 2023 (2 journées)
Novotel Lyon Nord - Portes de Lyon, allée du camping international, 69570 Dardilly

► OBJECTIFS PÉDAGOGIQUES

Jour 3 – Tête

Être capable d'(e) :

- Connaître l'anatomie avancée de la tête (cavités nasales, oreilles, foramens de la base du crâne, structures nerveuses) ;
- Connaître les critères de gravité d'une affection sino-nasale et réduire son diagnostic différentiel en fonction ;
- Connaître les critères scanner permettant de différencier une lésion intra-axiale d'une lésion extra-axiale de l'encéphale ;
- Établir un diagnostic différentiel raisonné d'une lésion cérébrale ;
- Savoir reconnaître une otite externe, moyenne et interne, et connaître les causes favorisantes à rechercher.

Jour 4 – Musculo squelettique et colonne

Être capable de :

- Connaître l'anatomie des coudes, des épaules et des grassets ;
- Reconnaître les différentes composantes d'une dysplasie du coude au scanner ;
- Savoir reconnaître une lésion discale et déterminer son type ;
- Connaître les anomalies conformationnelles raciales de la colonne (Wobbler, hémivertèbres...) ;
- Connaître le principe et l'intérêt d'une étude de contraste type myéloscanner pour évaluer la colonne vertébrale.

► FORMATEUR

Mathieu HAREL (DV, Dip. ECVDI)

► TARIFS TTC*

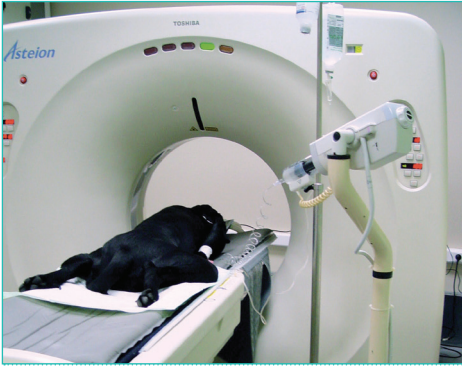
Adhérent AFVAC **1968 €**

4 modules réservés en même temps **1800 €**

*tarifs donnés à titre indicatif et pouvant être modifiés. Consulter le site de l'AFVAC

GEIM - PLAN MODULAIRE EN SCANNER

IMAGERIE MÉDICALE



► DATES / LIEU

JEUDI 12 ET VENDREDI 13 OCTOBRE 2023 (2 journées)
Mercure Rennes Centre Gare, 1 rue du Capitaine Maignan, 35000 Rennes

► OBJECTIFS PÉDAGOGIQUES

Être capable de :

- Mettre à profit leurs connaissances acquises au cours des modules précédents ;
- Résoudre des cas cliniques de niveau plus avancé (anomalies plus rares ou multiples) ;
- Réaliser un rapport de scanner complet et détaillé, en utilisant la sémiologie adaptée à cette technique ;
- Connaître les recommandations post-scanner en fonction des lésions observées.

► FORMATEUR

Maïa VANEL (DV, Dip. ECVDI)

► TARIFS TTC*

Adhérent AFVAC **1968 €**
4 modules réservés en même temps **1800 €**

GEIM - PLAN MODULAIRE EN SCANNER

IMAGERIE MÉDICALE



► DATES / LIEU

JEUDI 23 ET VENDREDI 24 NOVEMBRE 2023 (2 journées)
Novotel Lyon Nord - Portes de Lyon,
allée du camping international, 69570 Dardilly

► OBJECTIFS PÉDAGOGIQUES

Être capable de :

- Mettre à profit leurs connaissances acquises au cours des modules précédents ;
- Résoudre des cas cliniques de niveau plus avancé (anomalies plus rares ou multiples) ;
- Réaliser un rapport de scanner complet et détaillé, en utilisant la sémiologie adaptée à cette technique ;
- Connaître les recommandations post-scanner en fonction des lésions observées.

► FORMATEUR

Mathieu HAREL (DV, Dip. ECVDI)

► TARIFS TTC*

Adhérent AFVAC **1968 €**
4 modules réservés en même temps **1800 €**