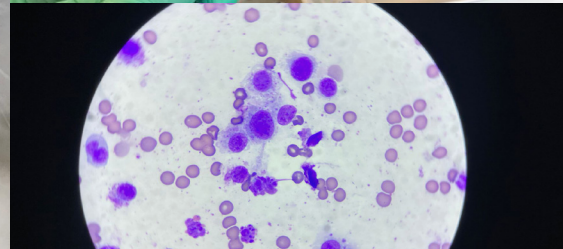


SOIRÉE CYCLE ONCOLOGIE : LES BONS RÉFLEXES EN ONCOLOGIE



DATE DE LA FORMATION

30 janvier 2025

LIEU DE LA FORMATION

NOVOTEL PONT DE L'ARC
FENOUILLÈRES

Avenue de l'Arc Meyran
13100 Aix-En-Provence

Tél. : +33 4 42 16 09 09

POINTS DE FORMATION CONTINUE

Cette formation vous apporte 0.10 CFC, valeur qui sera doublée si la note obtenue lors de l'évaluation des connaissances est supérieure à la moyenne

Renseignements scientifiques

Estelle Aymeric-Cuingnart
Email : aymericestelle@yahoo.fr
Tél. : +33 6 82 23 71 38

Renseignements inscription

Béatrice Paradiso
Email : lbparadiso@afvac.com
Tél. : +33 1 53 83 91 01

Frais d'inscription

Vétérinaire Adhérent AFVAC : 58 € TTC
Vétérinaire non-adhérent : 83 € TTC

PRÉSENTATION DE LA FORMATION

L'AFVAC Sud-Est vous donne rendez-vous cette année pour un cycle de formation entièrement consacré à l'oncologie.

Mathilde Lajoinie, (Dip. ECVIM-CA Oncology) inaugurera ce cycle de formation en nous présentant les "bons réflexes à adopter en oncologie".

Comme toutes nos soirées AFVAC, il s'agit d'un moment confraternel dont l'objectif est également de pouvoir partager et échanger autour de ce thème que nous rencontrons régulièrement dans notre pratique clinique.

PRÉREQUIS

Être vétérinaire ou étudiant vétérinaire.

OBJECTIFS PÉDAGOGIQUES

Être capable de :

- connaître les étapes de la prise en charge oncologique ;
- diagnostiquer un cancer en maîtrisant les différents outils disponibles ;
- connaître les principaux grands types tumoraux et leurs comportements biologiques ;
- connaître les options thérapeutiques disponibles en médecine vétérinaire et savoir les adapter aux comportements biologiques des tumeurs.

FORMATEUR

- Mathilde Lajoinie (DV, Dip. ECVIM-CA Oncology).

MODALITÉS D'APPRENTISSAGE

- 1h30 de programme se déclinant en 1h45 de cours.

MOYENS PÉDAGOGIQUES

- Support pédagogique. Ordinateur et vidéoprojecteur.

CONDITIONS D'ACCESSIBILITÉ HANDICAPÉ

- Si vous êtes en situation de handicap, merci de nous le faire savoir afin de mettre en place les dispositifs nécessaires.

